



FUNDACIÓ FÀTIMA
acollim i acompanyem

memòria 2017

La Fundació Mare de Déu de Fàtima és una institució sense afany de lucre, que es va crear l'any **1943**, per donar resposta a les necessitats social de les persones que patien la malaltia de la tuberculosi, a la ciutat de Barcelona .

- **L'any 1971 es va inaugurar la Llar Infantil**, al barri del Carmel de Barcelona, per acollir fills d'aquests malalts per evitar-los contagi, i fills de persones que estaven privades de llibertat.

Actualment, la Llar Infantil, és un CRAE (Centre Residencial d'Atenció Educativa) concertat amb el Consorci de Serveis Socials de Barcelona, per atendre 30 infants i adolescents, tutelats per la Generalitat de Catalunya, d'entre 0 i 12 anys, encara que estem arribant als 15 anys.

- **L'any 1976 es va inaugurar el Casal de Fàtima**, a Calella, amb la finalitat d'acollir senyores d'edat avançada, sense possibilitat de subsistir per elles soles, per motius econòmics, familiars o de salut.

Actualment, la residència Casal Fàtima, disposa de 43 places, mixtes, concertades amb la Generalitat de Catalunya, per atendre a perceptors dels ajuts de la Llei de la Dependència, i de 2 places privades per a persones que, tot i que no poden gaudir dels beneficis d'aquesta llei necessiten suport.

Disposem de centre de dia (6 places) i menjador social (8 places), per acollir persones grans, residents al domicili propi, per les que l'àpat i l'estada els trenca l'aïllament i els facilita les tasques quotidianes i facilita el dia a dia a les seves famílies.

Membres Patronat

Presidenta

Teresa Trias

Vice-presidenta

M^a Carme Trias

Tresorera

Rosa Carbó

Secretari

Eduard Ticó

Vocals

Anna M^a Anglís

Roser Bassets

Lluís Castells

Nagore De Lauzirika

Josep Lluís Fernández

Guillermo Gras

Javier Quilez

Carolina Tapias

Maria Trias

Isolda Ventura

La missió i valors

Acollir, acompanyar i cuidar a infants-adolescents i gent gran, oferint-los-hi una llar on trobar l'estima i el suport que necessiten.

Els valors i la forma de fer els transmetem en el nostre dia a dia

Servei a la persona, estant atent a totes les seves necessitats, tant les bàsiques com les complementàries que l'ajudin al seu correcte desenvolupament

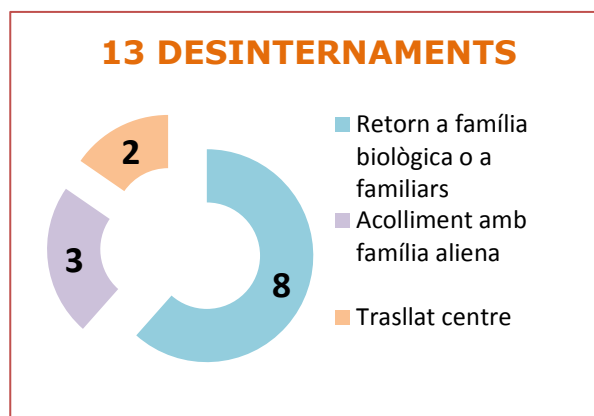
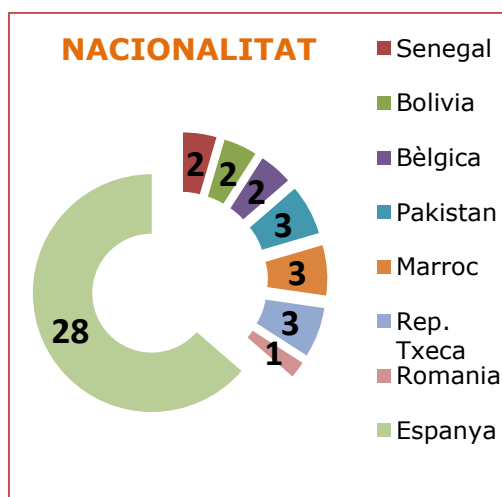
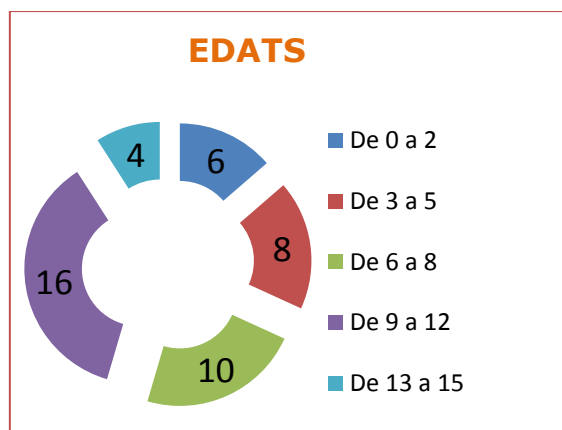
Calidesa en el tracte. Entenem que les persones de les quals en tenim cura, petites o grans, mereixen tota la nostra atenció i estima.

Dedicació absoluta i vocació de servei a les persones ateses

Compromís continuat en la transmissió de valors com l'estimació, la sinceritat, la responsabilitat, el respecte, l'espiritualitat i la justícia

Aquest any hem atès:

A la **Llar Infantil**: 44 infants-adolescents



El prototip dels **infants-adolescents** atesos al 2017 és el d'una nena que forma part d'un grup de germans de 2 components i que té més de 8 anys, que disposa de seguiment continu d'almenys un professional extern i especialitzat (psicòleg, psiquiatra, logopeda, neuròleg...), que està escolaritzada en una escola concertada, que gaudeix d'una activitat extraescolar setmanal externa, i que es troba amb la seva família biològica una mitjana de 2 hores setmanals a la Llar i/o pel barri

L'arquetip de les famílies d'aquests infants-adolescents al 2017 és el d'una família monoparental (mare, generalment) amb baixa formació, cosa que li dificulta trobar feina estable i dignificada. Amb dificultats per empatitzar amb les necessitats evolutives dels seus fills. Que estima als seus fills i que aconsegueix amb les visites amb regularitat i puntualitat

Els infants-adolescents, en general, presenten més problemàtica en la seva salut psicològica i emocional. I la seva família presenta grans dificultats per avançar en la construcció o reconstrucció de la seva vida, en general, i per tal d'oferir un ambient estable i adequat als seus fills.

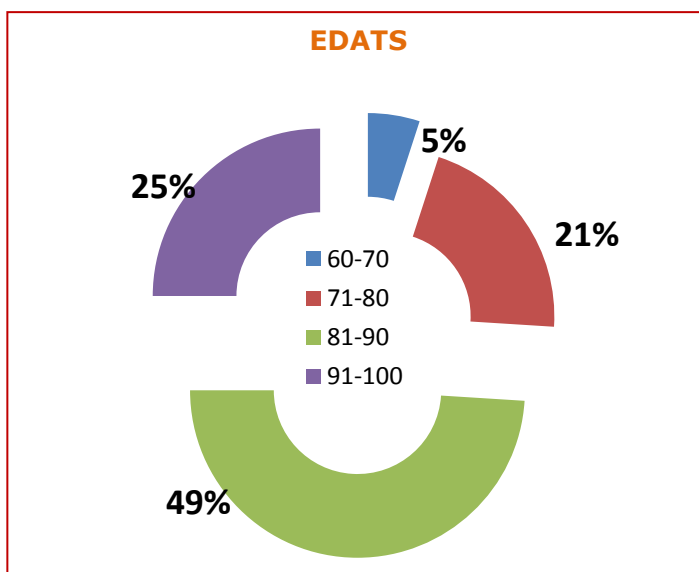
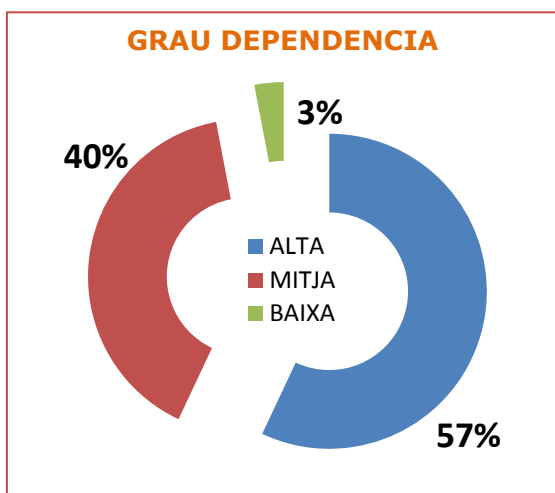
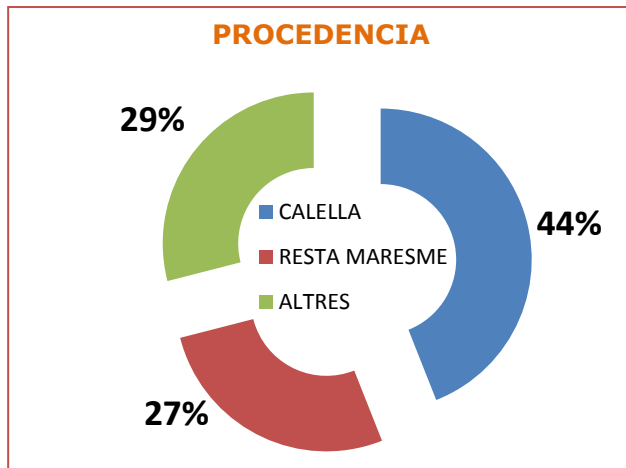
La poca disponibilitat de famílies d'acollida alienes, per als menors que superen els 3-4 anys, o per a grups de germans, fa imprescindible l'acompanyament en recerca d'alternatives per a la seva vida, quan fracassa tota la via del retorn amb la seva família directa o extensa. Treballar en la consecució de l'acceptació de la seva situació i ajudar a veure alternatives viables i un futur possible és bàsic perquè aquests infants-adolescents puguin continuar construint la seva vida i aprenent i evolucionant correctament. Aquests menors que viuen a la Llar necessiten, cada cop més, suport d'altres especialistes de la Xarxa. Així mateix, els professionals també reben informació i formació i pautes d'especialistes que ens guien per tal d'aconseguir un bon acompanyament.

Els infants i adolescents que resideixen en un CRAE, tenen un risc molt elevat de fracàs escolar que la resta de la població. El seu futur depèn, en gran part, del resultat acadèmic que puguin aconseguir i que els animi a continuar els estudis un cop ja no estiguin tutelats.

Aquest curs, s'ha pogut mantenir la contractació de personal específic per a fer reforç escolar (2.280 hores), aconseguint millorat els resultats escolars i l'hàbit d'estudi.



I al Casal Fàtima: 63 persones grans



El concepte de **vellesa** ha canviat en els darrers anys.

Els estudis demogràfics ens mostren un augment progressiu de l'esperança de vida als països amb economies desenvolupades. Aquest fet també ens fa entrar amb certes contradiccions: mentre l'índex de naixements va a la baixa, la població de persones grans és cada vegada més nombrosa. Afrontem, per tant, un fenomen nou, el de no saber com actuar davant de la inversió de la piràmide poblacional. Envellir, com a societat, és un èxit, segons els demògrafs, però la qualitat de vida d'aquests darrers anys de vida és motiu de preocupació i debat des de diferents disciplines.

A causa de l'augment de l'esperança de vida s'ha començat a parlar del concepte "quarta edat". Aquest fa referència a l'última etapa de la vida, a una vellesa avançada que comença als 80 anys.

La crisi econòmica soferta ha fet modificar, entre d'altres, les polítiques relatives a les situacions de dependència, salut, habitatge i pensions, àmbits amb cadascun dels quals estan relacionades les persones més grans de vuitanta anys. Tots aquests canvis han tingut incidència en el benestar i tranquil·litat de les persones grans. En aquesta etapa de vida apareixen, o es reafirmen encara més, patologies associades a l'envelliment, amb pèrdua de facultats físiques i psíquiques i un augment de la dependència.

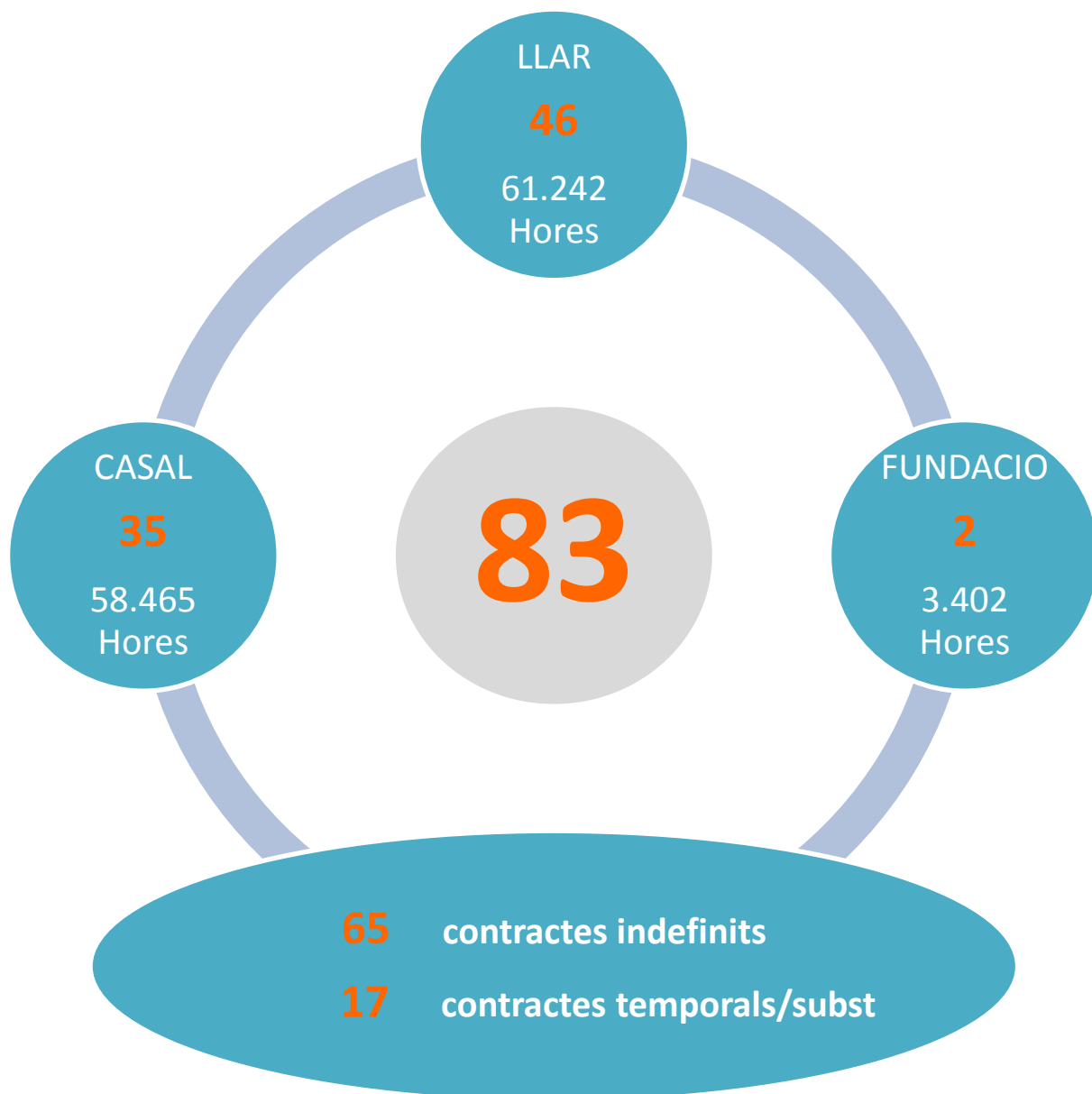
Tots aquests factors ens suposen un repte pel futur de la tasca assistencial que realitzem al Casal, on haurem de donar resposta a les necessitats d'aquesta població, amb una gran demanda de serveis socio-sanitaris degut a la seva dependència.

Al Casal aquest any 2017 hem començat a aplicar alguns aspectes sobre l'ACP (Atenció Centrada en la Persona) com, vetllar perquè les demandes dels residents siguin ateses i respectades, tant dins com fora de la residència, es a dir, també en el seu entorn familiar.

Intentem que gaudeixin del màxim d'autonomia mentre sigui possible, exercitant les seves capacitats cognoscitives i treballant els aspectes emocionals, d'autoestima, per alleugerir la càrrega negativa sobre l'envelliment i proporcionar una imatge més realista, adaptada a les necessitats de cadascú, que no son mai les mateixes.



L'equip professional :



COMPTES ANYALS

31 12 2017



RESULTAT: -13.891 €

INVERSIONS

La major part de les millores realitzades, s'han finançat gràcies a les aportacions rebudes de diferents entitats i particulars.

Al Casal

s'han instal·lat dos nous acumuladors d'aigua sanitària i 1 rentadora industrial a la bugaderia.



A la Llar

s'ha reformat la zona de menjador



banys



despatxos, i s'ha habilitat un nou accés des de l'exterior



PARTICIPA

Des de la Fundació Fàtima ens esforcem constantment per fer el dia a dia, dels infants i persones grans que atenem, una mica millor.

El teu ajut farà que els puguem seguir acompanyant i acollint.

ECONOMICAMENT:

- Col·labora fent un ingrés al compte: "CaixaBank"
IBAN: ES10 2100 3054 6022 0028 2094
- Omplint la butlleta de col·laboració de la pàgina web

COM A VOLUNTARI:

Dedicant un temps per a fer acompanyaments o suport als residents del Casal, o per a fer activitats amb els infants-adolescents de la Llar Infantil.

COM A EMPRESA:

- Ajudar a finançar un projecte concret o unes millores del centre.
- Fent difusió entre els teus treballadors de la tasca de la Fundació.
- Oferint serveis (jardineria, neteja, informàtica, assessorament especialitzat).
- Organitzant un dia de voluntariat corporatiu.
- Animant als empleats a donar l'import d'una hora del seu salari mensual (Give an hour) a la nostra fundació.



FUNDACIÓ FÀTIMA

acollim i acompanyem



www.fundaciofatima.org



fundacio@fundaciofatima.org



C/ Santuari, 94 08032 Barcelona



93 215 15 93